



BARTHOLOMÄUS TRAUBECK « Years »
Photographe : Andreas Fleckl

LE RETOUR DU BOIS
GRÂCE A LA RÉFLEXION
GLOBALE DITE

ÉCO-DESIGN





REcyclage, REcupération, REemploi, REutilisation, RElocalisation, REvalorisation, ..., le bois fait son grand RETour dans notre quotidien, dans la foulée des éco-designers. Transformé ou non, sommairement ou minutieusement, on RETrouve le bois sous toutes ses formes, dans tous ses états, on le REdécouvre dans des secteurs où il était jusque-là absent, ou caché : alimentaire, cosmétique, mode, ..., on le REMobilise, associé ou non à d'autres familles de matériaux, dans notre cadre de vie : logement, transport, infrastructures urbaines, ... Avec lui, on choisit un matériau naturel, RENouvelable, REcyclable, qui, détrôné par le plastique à la fin du XXème siècle, va prendre sa revanche, maintenant.





Le futur se fera avec le bois : brut, transformé, recyclé, récupéré ou détourné, dans le souci d'obtenir des produits plus durables et une consommation plus responsable. Sa présence n'est plus discutée, elle devient évidence ; elle ne résulte plus de la seule disponibilité d'une ressource locale mais aussi de la responsabilité de chacun. On observe ainsi une mutation de la conception, une ouverture à la recherche et à l'innovation, une écoute plus attentive des nécessités sociales : c'est l'**éco-design**.

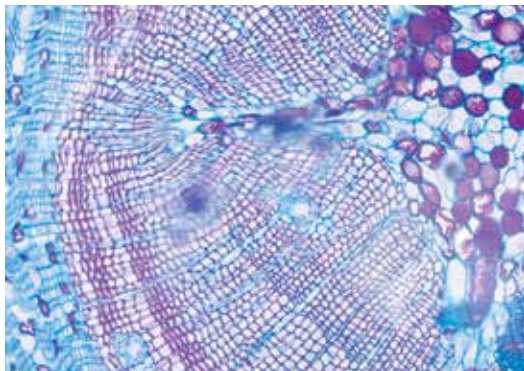
◀ BLEU NATURE « Lampes Völskar » & « Lustre Anuri » ▲
Photographe : © Bleu Nature

▲ SCOTT GARCIA « Process Chair »
Photographe : Scott Garcia 2013

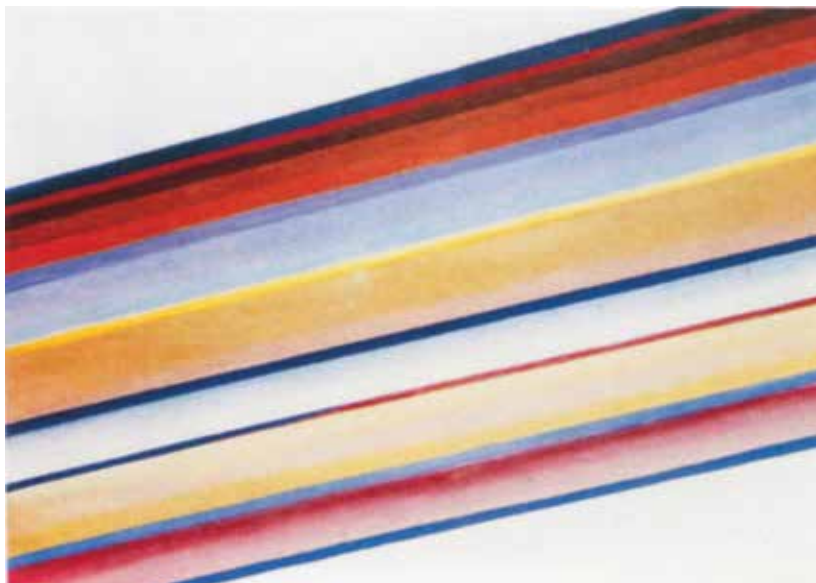


Le bois peut répondre sans effort à de nouveaux codes mais, issu d'une industrie lourde, il ne peut pas être soumis aux rythmes effrénés de la mode. Soucieux de faire valoir une plus-value éthique, **le concepteur** a une vision élargie du produit avec une prise en compte de nouvelles cibles (minimum de matière, minimum d'énergie, minimum de coût de transport, minimum de déchets, minimum d'impacts sanitaires et environnementaux, valorisation en fin de vie) ; il propose une réflexion globale, il réorganise l'intervention des professionnels qui l'entourent ; il met en avant des principes novateurs, une vision, tout en ouvrant de nouveaux marchés et en créant des emplois.





Pour anticiper le grand **RE**tour du bois, le concepteur doit s'appuyer sur l'observation : autres techniques, autres matériaux, autres cultures du monde, la nature elle-même, ... Le **biomimétisme** se révèle ainsi d'une grande richesse de proposition : « sous nos yeux, tout est là, dans la nature, la réponse à la plupart de nos questionnements modernes ».



◀ MIKHAIL MATIOUCHINE avait la volonté de donner dans la peinture, rejetant toute figuration, l'équivalent de la vie même. Ce « mouvement dans l'espace » (1918) préfigure les contreplaqués multicolores qu'on a vu dans les catalogues des années 1990.





//MATERIALS REQUIRED

castor (metal rim heavy duty) 125mm
8.5m length of broom handles 28mm dia. meters
gate valve (compression fitting) 15x15
22mm x 1mtr copper pipe
solder ring/fitting reducer 22-15mm
Washer m6 x 25
Washer m6 x 20
cross dowel m6
cross dowel bolts m6 x 80mm
hinges
hose connector
plastic bowl
watering can
Foker Cast iron single gas burner
Gas flask
2440*1220 6mm ply wood
5m length of 20mm x 20mm batton
Osmo finishing oil
angled sink waste 1.25"

//TOOLS REQUIRED

table saw
router
saw
drill
4mm drill bit
countersink drill bit
28mm forstener drill bit
pinkgrip d4 wood glue
sandpaper
selotape
clamps
vice
tape measure
pencil for marking up
centre punch
chalk
micrometer

Plus que le simple dessin ou prototypage d'un objet, le processus de création lui même devient une démarche qui se diffuse et se partage. Comme en architecture, c'est là que réside l'innovation majeure.

Le matériau bois ouvre tous ces champs du possible, il démocratise le design. Sa facilité de mise en œuvre, sa disponibilité font que le bois motive des vocations.

Le bois n'a plus de limite, il s'adaptera encore et toujours...

